

CALENDRIER

**9 séances
en 3 weekends**

**21 et 22 janvier
18 et 19 février
25 et 26 février 2011**

Inscription immédiate !

Les vendredis de 19h30 à 22h30

samedis de 10h à 13h et de 14h30 à 17h30

LIEU

ADELIS – Port Beaulieu
9, Bd Vincent Gâche – 44200 NANTES

ANIMATION

par Marc CHAUVE ou ses animateurs certifiés

PRIX :

Particuliers : 775 € (*facilités de paiement*)
Entreprises : 1 175 €

Possibilité de Convention de Formation Professionnelle
Organisme de formation N° 11 94 042 75 94

02.40.48.27.08



LE FONDATEUR
Marc CHAUVE

HOMME DE SCIENCES
Ingénieur de formation

Maître de Conférence en physique générale
dans les grandes écoles, il a également fait des
études de médecine.

SPECIALISTE DE L'ART ORATOIRE
Formateur et conférencier

Il a formé à l'expression orale plus de
30 000 participants, dont de nombreuses
personnalités du monde politique et des affaires.

EGALEMENT HOMME DE THEATRE
Metteur en scène

Il a créé sa compagnie et son Centre de
Formation à la communication où est
Enseignée sa pédagogie humaniste,
à partir d'un Entraînement individuel ou
collectif la « Dramasophie® »

INSCRIPTIONS

Sylvie GOBET

02.40.48.27.08 / 06.84.81.43.02

Centre de Formation

CAST - PARIS
Direction : Marc CHAUVE

26, Rue Antoine Thomas 94200 IVRY / SEINE
01.46.58.40.93
www.castformations.com

CAST

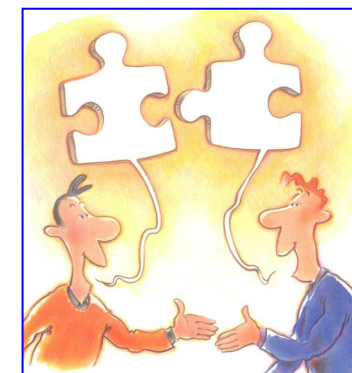
Centre Artistique Supérieur du Théâtre

Formation et Conseil en Communication

NANTES 2011

**NOUVEAU !
WEEK END**

STAGE DE PAROLE EN PUBLIC



MÉMOIRE

CONFIANCE EN SOI RELATIONS HUMAINES

"J'y ai gagné des amis, j'ai beaucoup ri, je me suis "éclatée" et je crois que j'en retire un art de vivre" (Dominique, Nantes)

OBJECTIFS

ENTRAINEZ-VOUS A PARLER EN PUBLIC ...

Contrôler son trac,
structurer rapidement sa pensée,
exprimer clairement ses idées,
telles sont les clés d'une communication réussie.

POUR MIEUX GERER VOS EMOTIONS

Un entraînement pratique face à un véritable public,
hommes et femmes de tous horizons sociaux,
partageant des expériences différentes.

ET FAIRE EMERGER VOS POTENTIALITES

Par le contrôle du discours.
La prise de parole en public permet en effet
la révélation et l'épanouissement
de la personnalité de chacun.

"La richesse des hommes ... et des femmes est
dans leur diversité ! Un seul mot : génial !"
(Lesley, Paris)

PROGRAMME

SEANCES 1-2-3

CONFIANCE EN SOI ET MEMOIRE

- S1 : EXISTER, SE FAIRE ACCEPTER :** Se faire respecter, reconnaître et considérer. Développer l'estime de soi.
- S2 : EVOLUER POUR ETRE APPRECIE :** Créer des relations de confiance Plaire à son auditoire.
- S3 : S'AFFIRMER ET S'IMPOSER :** Prendre sa place, trouver de nouvelles opportunités, Assumer ses responsabilités.

SEANCES 4-5-6

SUCCES ET RELATIONS HUMAINES

- S4 : REUSSIR SES OBJECTIFS :** Créer de nouvelles stratégies de succès, maintenir une attitude de gagnant, rester constamment positif.
- S5 : PRESERVER SA LIBERTE :** de penser, de parler et d'agir, oser s'exprimer, pouvoir dire non sans blesser.
- S6 : COMMUNIQUER AVEC TALENT :** Avoir le sens des relations humaines, agir avec intuition et diplomatie. Se faire des amis.

SEANCES 7-8-9

LEADERSHIP ET CHARISME PERSONNEL

- S7 : DEVELOPPER SON AUTORITE :** diriger un groupe, rassembler une équipe, mener avec efficacité une conduite de réunion.
- S8 : EXPLOITER SES EMOTIONS :** développer son « intelligence émotionnelle », faire vibrer son auditoire, gérer sa propre émotion.
- S9 : POSITIVER LA SEPARATION :** relativiser, rebondir, savoir « tourner la page », avoir de nouveaux projets, trouver la force de repartir.

"Je n'aurais jamais cru qu'un cours de communication pouvait être aussi amusant et instructif à la fois." (Sam, Nantes)

METHODE

La Dramasophie®

**Résolument positive,
où le rire
est le meilleur atout pédagogique**

● 3 POINTS D'APPUI SYMBOLIQUES

- ⇒ **LE PRINCIPE D'EQUILIBRE :** adapter notre personnalité et nos chemins de vie à la réalité.
- ⇒ **L'ESSOR DES COMPETENCES**
- Savoir : Connaissances théoriques et techniques
 - Savoir faire : psychologie des comportements
 - Savoir être : philosophie et éthique personnelle
 - Faire savoir : son talent ou son génie
- ⇒ **LE CERVEAU , NOTRE ORDINATEUR CENTRAL**
le conscient et l'inconscient, que l'on étudie longuement pour les discipliner à la réalisation de nos objectifs .

● LA PERFORMANCE:QUALITE/TEMPS

Les participants développent très rapidement une plus grande confiance en soi, une autorité naturelle et une véritable facilité d'élocution en public.

● UNE EXPERIENCE INOUBLIABLE

La confrontation avec un groupe permet de se situer par rapport aux autres et de développer des actions renforçant sa propre identité dans le plus grand respect de celle des autres.

Pour vous inscrire

02.40.48.27.08

sylvie.gobet@castformations.com

BULLETIN D'INSCRIPTION

STAGE DE PAROLE EN PUBLIC

NANTES - JANVIER/FEVRIER 2011

DE LA PART DE :

NOM - Prénom :

ADRESSE PERSONNELLE :

.....
.....

Tél fixe :

Tél Mobile :

Email :

ADRESSE PROFESSIONNELLE :

.....
.....

Tél fixe / Mobile :

Email :

Prix particuliers : 775 € - Entreprises : 1 175 €

Ci-joint un chèque de 275 € d'arrhes

Date : Signature :

Un courrier de confirmation vous sera adressé.

Bulletin à renvoyer à

Sylvie GOBET

56, Rue Albert Calmette - 44300 NANTES

02.40.48.27.08 / 06.84.81.43.02

sylvie.gobet@castformations.com